



FLASH TURISMO GIPUZKOA

Gipuzkoa Turismoko estadistikak
Estadísticas Turismo Gipuzkoa

ANUAL 2017 URTEKOA



Iturria: *Euskadiko Behatoki Turistikoa eta Eustat*
Fuente: *Observatorio Turístico de Euskadi y Eustat*

HOTELAK EUSKADI HOTELES

SARRERAK ETA GAUALDIAK / ENTRADAS Y PERNOCTACIONES

EUSKAL AUTONOMIA ERKIDEGOA COMUNIDAD AUTÓNOMA DE EUSKADI

	2017	2016	
Bidaiarien sarrera / entrada de viajeros	2.940.493	2.837.225	+3.6%
Gaudiak / Pernoctaciones	5.635.712	5.490.499	+2.6%



ARABA			BIZKAIA			GIPUZKOA		
Bidaiarien sarrera Entrada viajeros			Bidaiarien sarrera Entrada viajeros			Bidaiarien sarrera Entrada viajeros		
2017	2016		2017	2016		2017	2016	
427.508	402.270	+6.3%	1.414.460	1.341.720	+5.4%	1.098.525	1.093.235	+0.5%
Gaudiak Pernoctaciones			Gaudiak Pernoctaciones			Gaudiak Pernoctaciones		
2017	2016		2017	2016		2017	2016	
759.243	735.667	+3.2%	2.693.894	2.574.955	+4.6%	2.182.575	2.179.877	+0.1%

HOTELAK EUSKADI HOTELES

SARRERAK / ENTRADAS ACUMULADO AÑO 2017 / URTEKO METATUA 2017

BIDAIARIEN SARRERA / ENTRADA DE VIAJEROS

	EUSKADI		ARABA		BIZKAIA		GIPUZKOA	
	Bidaiariak Viajeros	Dif. % 2016	Bidaiariak Viajeros	Dif. % 2016	Bidaiariak Viajeros	Dif. % 2016	Bidaiariak Viajeros	Dif. % 2016
URT.ENE	157.023	+10.7%	20.573	-1.9%	81.429	+28.1%	55.021	-3.9%
OTS.FEB	171.119	+5.4%	24.391	+14.8%	86.112	+8.9%	60.616	-2.2%
MAR.MAR	198.093	- 4.9%	28.943	- 0.5%	95.832	- 2.0%	73.318	- 9.9%
API. ABR	258.288	+16.6%	36.654	+32.4%	118.629	+10.0%	103.005	+19.7%
MAI.MAY	268.060	+2.9%	37.307	+9.9%	129.522	+8.2%	101.231	-5.3%
EKA.JUN	273.479	+6.0%	37.059	+0.9%	131.056	+9.8%	105.364	3.5%
UZT.JUL	314.401	+6.0%	47.772	+1.8%	147.970	+0.2%	118.659	-0.4%
ABU.AGO	331.979	-0,3%	52.177	-2.8%	156.698	-0.7%	123.104	1,2%
IRA.SEP	289.395	-1,6%	42.762	+8,6%	138.356	0.7%	108.277	0,1%
URR.OCT	272.006	-0,2%	39.091	+2,8%	129.288	0.0%	103.627	-1,6%
AZA.NOV	213.143	+10.7%	31.910	+24,9%	103.323	+10,5%	77.910	+5,8%
ABE.DIC	193.507	+3%	28.869	-0.7%	96.245	+8.6%	68.393	-2,4%
METATUA ACUMULADO	2.940.493	+3.6%	427.508	+6.3%	1.414.460	+5.4%	1.098.525	+0.5%

HOTELAK EUSKADI HOTELES

GAUALDIAK / PERNOCTACIONES ACUMULADO AÑO 2017 / URTEKO METATUA 2017

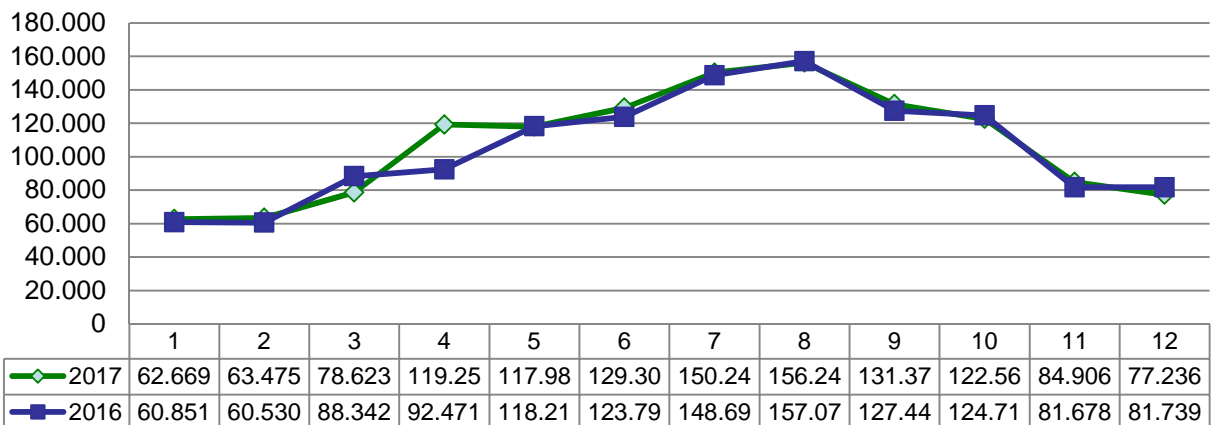
GAUALDIAK / PERNOCTACIONES

	EUSKADI		ARABA		BIZKAIA		GIPUZKOA	
	Gaualdiak Pernoctac.	Dif. % 2016	Gaualdiak Pernoctac.	Dif. % 2016	Gaualdiak Pernoctac.	Dif.% 2016	Gaualdiak Pernoctac.	Dif.% 2016
URT.ENE	286.688	+13.7%	35.279	-6.8%	154.701	+36.3%	96.708	-4.0%
OTS.FEB	309.272	+8.1%	45.873	+15.7%	160.386	+14.0%	103.013	-2.7%
MAR.MAR	352.924	-10.2%	49.143	-8.8%	171.062	-6.1%	132.719	-15.4%
API. ABR	486.886	+22.6%	65.146	+39.7%	224.012	+15.7%	197.728	+26.0%
MAI.MAY	500.066	+1.1%	65.549	+8.4%	239.280	+3.5%	195.227	-3.7%
EKA.JUN	516.958	+3.3%	65.362	-1.0%	239.842	+5.9%	211.754	+1.9%
UZZ.JUL	636.502	-0.5%	84.904	-0.9%	290.519	-0.6%	261.079	-0.2%
ABU. AGO	713.065	-2.2%	99.416	-2.2%	332.193	-3.1%	281.456	-1.1%
SEP.IRA	564.437	0,2%	74.755	-0.3%	264.870	-0.2%	224.812	0.8%
URR.OCT	522.239	-1.8%	68.704	-3.1%	249.943	+0.3%	203.592	-3.8%
AZA.NOV	390.118	+8.2%	54.694	+17.6%	188.949	+8.2%	146.475	+5.1%
ABE.DIC	356.567	+4%	50.418	-1.9%	178.137	+9.4%	128.012	-0.5%
METATUA ACUMULADO	5.635.712	+2.6%	759.243	+3.2%	2.693.894	+4.6%	2.182.575	+0.1%

ANUAL 2017URTEKOA

PERNOCTACIONES POR ZONAS / GAUALDIAK ZONAKA

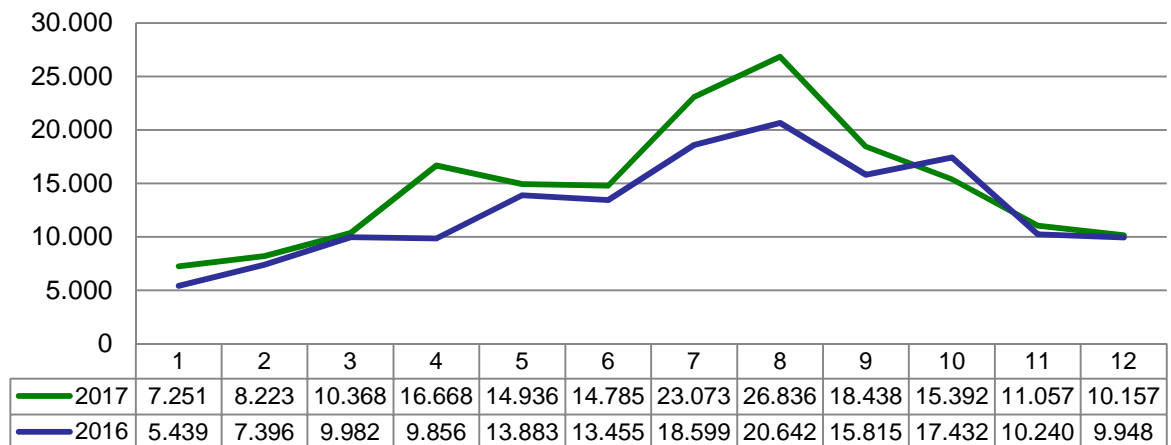
Donostia / San Sebastián			
	2017	2016	% 2016-2017
Urtarrila / Enero	62.669	60.851	+3.0%
Otsaila / Febrero	63.475	60.530	+4.9%
Martxoa / Marzo	78.623	88.342	-11.0%
Apirila / Abril	119.250	92.471	+29.0%
Maiatza / Mayo	117.988	118.214	-0.2%
Ekaina / Junio	129.309	123.793	+4.5%
Uztaila / Julio	150.245	148.698	+1%
Abuztua / Agosto	156.240	157.071	-0.5%
Iraila / Septiembre	131.375	127.441	3.1%
Urria / Octubre	122.564	124.718	-1.7%
Azaroa / Noviembre	84.906	81.678	+4.0%
Abendua / Diciembre	77.236	81.739	-5.5%
METATUA / ACUMULADO	1.293.880	1.265.546	+2.2%



ANUAL 2017URTEKOA

PERNOCTACIONES POR ZONAS / GAUALDIAK ZONAKA

Metropolialdean / Área metropolitana			
	2017	2016	% 2016-2017
Urtarrila / Enero	7.251	5.439	+33.3%
Otsaila / Febrero	8.223	7.396	+11.2%
Martxoa / Marzo	10.368	9.982	3.9%
Apirila / Abril	16.668	9.856	+69.1%
Maiatza / Mayo	14.936	13.883	+7.6%
Ekaina / Junio	14.785	13.455	+9.9%
Uztaila / Julio	23.073	18.599	+24,1%
Abuztua / Agosto	26.836	20.642	+30%
Iraila / Septiembre	18.438	15.815	+16.6%
Urria / Octubre	15.392	17.432	-11.7%
Azaroa / Noviembre	11.057	10.240	+8%
Abendua / Diciembre	10.157	9.945	+2.1
METATUA / ACUMULADO	177.184	152.687	+16%

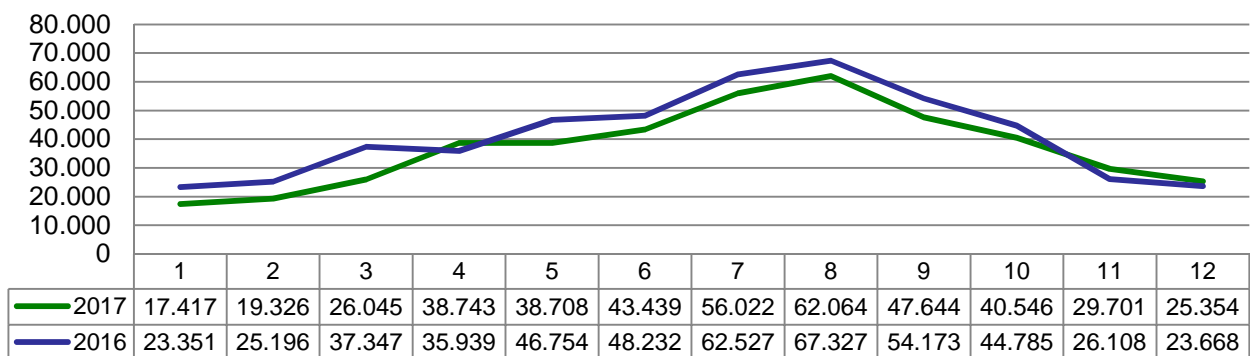


Iturria: Euskadiko Behatoki Turistikoa eta Eustat
Fuente: Observatorio Turístico de Euskadi y Eustat

ANUAL 2017 URTEKOA

PERNOCTACIONES POR ZONAS / GAUALDIAK ZONAKA

Kosta / Litoral			
	2017	2016	% 2016-2017
Urtarrila / Enero	17.417	23.351	-25.4%
Otsaila / Febrero	19.326	25.196	-23.3%
Martxo / Marzo	26.045	37.347	-30.3%
Apirila / Abril	38.743	35.939	+7.8%
Maiatza / Mayo	38.708	46.754	-17.2%
Ekaina / Junio	43.439	48.232	-9.9%
Uztaila / Julio	56.022	62.527	-10.4%
Abuztua / Agosto	62.064	67.327	-7.8%
Iraila / Septiembre	47.644	54.173	-12.1%
Urria / Octubre	40.546	44.785	-9.5%
Azaroa / Noviembre	29.701	26.108	+13.8%
Abendua / Diciembre	25.354	23.668	+7.1%
METATUA / ACUMULADO	445.009	495.407	-10.2%

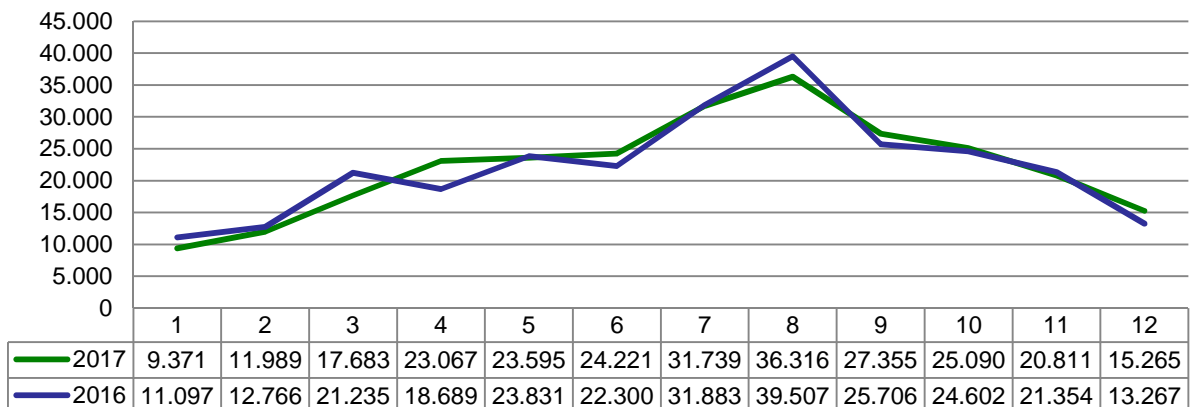


Iturria: Euskadiko Behatoki Turistikoa eta Eustat
Fuente: Observatorio Turístico de Euskadi y Eustat

ANUAL 2017URTEKOA

PERNOCTACIONES POR ZONAS / GAUALDIAK ZONAKA

Barrualdea / Interior			
	2017	2016	% 2016-2017
Urtarrila / Enero	9.371	11.097	-15.6%
Otsaila / Febrero	11.989	12.766	-6.1%
Martxoa / Marzo	17.683	21.235	-16.7%
Apirila / Abril	23.067	18.689	+23.4%
Maiatza / Mayo	23.595	23.831	-1%
Ekaina / Junio	24.221	22.300	+8.6%
Uztaila / Julio	31.739	31.883	-0.5%
Abuztua / Agosto	36.316	39.507	-8.1%
Iraila / Septiembre	27.355	25.706	+6.4%
Urria / Octubre	25.090	24.602	+2%
Azaroa / Noviembre	20.811	21.354	-2.5%
Abendua / Diciembre	15.265	13.267	+15.1%
METATUA / ACUMULADO	266.502	266.237	+0,1%



Iturria: Euskadiko Behatoki Turistikoa eta Eustat
Fuente: Observatorio Turístico de Euskadi y Eustat

HOTELAK GIPUZKOA HOTELES

GIPUZKOAKO GAUALDIEN JATORRIA PROCEDENCIA DE LAS PERNOCTACIONES DE GIPUZKOA

PROCEDENCIA: ESPAÑA				PROCEDENCIA: EXTRANJEROS			
	2017	2016	% 2016-2017		2017	2016	% 2016-2017
URT.ENE	61164	67023	-8,74%	URT.ENE	35544	33715	5,42%
OTS.FEB	68144	70942	-3,94%	OTS.FEB	34869	34946	-0,22%
MAR.MAR	87033	109018	-20,17%	MAR.MAR	45686	47888	-4,60%
API.ABR	118755	87286	36,05%	API.ABR	78973	69669	13,35%
MAL.MAY	93645	96645	-3,10%	MAL.MAY	101582	106037	-4,20%
EKA.JUN	93081	95594	-2,63%	EKA.JUN	118673	112186	5,78%
UZT.JUL	116296	121189	-4,04%	UZT.JUL	144783	140518	3,04%
ABU.AGO	153662	161326	-4,75%	ABU.AGO	127794	123221	3,71%
IRA.SEP	104166	108186	-3,72%	IRA.SEP	120646	114949	4,96%
URR.OCT	110329	118043	-6,53%	URR.OCT	93263	93494	-0,25%
AZA.NOV	93894	93551	0,37%	AZA.NOV	52581	45829	14,73%
ABE.DIC	85006	87468	-2,81%	ABE.DIC	43006	41154	4,50%
ANUAL	1185175	1216271	-2,55%	ANUAL	997400	963606	3,50%

GRAN INCREMENTO DEL MERCADO EXTRANJERO:

En 2017 se ha registrado un gran crecimiento del mercado extranjero en Gipuzkoa. El aumento de las pernoctaciones extranjeras ha sido del 3,5% en el año 2017 respecto al 2016. Prácticamente todos los meses se han detectado incrementos del mercado extranjeros.

Por otra parte, el mercado español se ha resentido ligeramente respecto a 2016. La principal oscilación de la actividad turística del mercado español se genera alrededor de la Semana Santa, periodo vacacional donde el mercado español es el principal agente de la actividad turística. Así, en abril, el incremento de la actividad de turistas españoles es del 36%.

Fuente: Observatorio Turístico de Euskadi y Eustat

HOTELAK GIPUZKOA HOTELES

BATAZ BESTEKO EGONALDIA ESQUALDEETAN ESTANCIA MEDIA EN LAS COMARCAS

	2017	2016
Urtarrila / Enero	1,76	1,76
Otsaila / Febrero	1,70	1,71
Martxoa / Marzo	1,81	1,93
Apirila / Abril	1,92	1,82
Maiatza / Mayo	1,93	1,9
Ekaina / Junio	2,01	2,04
Uztaila / Julio	2,2	2,2
Abuztua / Agosto	2,29	2,24
Iraila / Septiembre	2,08	2,06
Urria / Octubre	1,96	2,01
Azaroa / Noviembre	1,88	1,89
Abendua / Diciembre	1,87	1,83
METATUA / ACUMULADO	1,95	1,95

*La evolución de la estancia media es a lo largo de todos los meses del año muy similar los años 2017 y 2016, lo que nos viene a indicar que estamos ante un **modelo turístico muy consolidado en el territorio.***

*Los **meses estivales son los que logran superar la barrera de las dos noches** de estancia.*

Hilez-hileko bataz besteko egonaldiaren eboluzioa oso antzekoa da 2017 eta 2016 urteetan. Honek, modelo turistikoko kantsolidatu baten aurrean gaudela adierzten digu.

Udako hilabeteetan bi gauetako batazbesteko egonaldiak gairiditzen dira.

ANUAL 2017 URTEKOA

RANKING PROCEDENCIA DE LAS PERNOCTACIONES

MERCADO ESPAÑOL		
1.185.175 pernoctaciones		
54,3% del total de las pernoctaciones		
	Total pernoctaciones	% del total de pernoctaciones españolas
Madrid	279.376	23%
Cataluña	211.523	17,8%
CA Euskadi	163.794	13,8%
Andalucía	94.437	7,9%
C. Valenciana	77.717	6,5%
Castilla y León	70.338	5,9%

MERCADO EXTRANJERO		
997.400 pernoctaciones		
45,7% del total de las pernoctaciones		
	Total pernoctaciones	% del total de pernoctaciones extranjeras
Francia	202.775	20,3%
Estados Unidos	121.139	12,1%
Reino Unido	98.814	9,9%
Alemania	75.629	7,6%
Australia	41.405	4,15%
Italia	40.201	4,03%

PRINCIPALES INCREMENTOS RESPECTO A 2016

Mercado español			
	2017	2016	% incremento 16/17
Andalucia	94.437	81.255	16,22%
Valencia	77.717	72.614	7,02%
Galicia	47.328	46.548	1,67%

Mercado extranjero			
	2017	2016	% incremento 16/17
Rusia	12.648	9.130	38,5%
Estados Unidos	121.139	102.288	18,4%
Mejico	19.180	15.345	24,9%
Argentina	36.765	27.864	31,9%
Japon	26.477	20.116	31,6%



NEKAZALTURISMOAK / AGROTURISMOS



Iturria: *Euskadiko Behatoki Turistikoa eta Eustat*
Fuente: *Observatorio Turístico de Euskadi y Eustat*

NEKAZALTURISMOAK / AGROTURISMOS

SARRERAK ETA GAUALDIAK / ENTRADAS Y PERNOCACIONES

EUSKAL AUTONOMIA ERKIDEGOA COMUNIDAD AUTÓNOMA DE EUSKADI

	2017	2016	
Bidaiarien sarrera / entrada de viajeros	160.847	153.346	+4.9%
Gaudiak / Pernoctaciones	412.882	400.679	+3%



ARABA			BIZKAIA			GIPUZKOA		
Bidaiarien sarrera Entrada viajeros			Bidaiarien sarrera Entrada viajeros			Bidaiarien sarrera Entrada viajeros		
2017	2016		2017	2016		2017	2016	
32.102	30,228	+6.2%	46.657	45.861	+1.7%	82.088	77.257	+ 6.3%
Gaudiak Pernoctaciones			Gaudiak Pernoctaciones			Gaudiak Pernoctaciones		
2017	2016		2017	2016		2017	2016	
69.454	68.974	+0,7%	118.821	118.662	+0.1%	224.607	213.043	+5.4%

NEKAZALTURISMOAK / AGROTURISMOS

SARRERAK / ENTRADAS ACUMULADO AÑO 2017 / URTEKO METATUA 2017

BIDAIARIEN SARRERA / ENTRADA DE VIAJEROS

	EUSKADI		ARABA		BIZKAIA		GIPUZKOA	
	Bidaiariak Viajeros	Dif. % 2016	Bidaiaria Viajeros	Dif. % 2016	Bidaiariak Viajeros	Dif.% 2016	Bidaiariak Viajeros	Dif.% 2016
URT.ENE	4.318	-4.3%	1.076	+9.7%	1.235	-3.4%	2.007	-10.8%
OTS.FEB	5.849	-1.12%	1.503	+32.5%	1.275	-3.0%	3.071	-11.4%
MAR.MAR	9.300	-9.5%	2.368	44.1%	2.044	-26.8%	4.888	-16.4%
API. ABR	16.006	+59.5%	3.276	+50.8%	4.612	+56.7%	8.118	+65.0%
MAI.MAY	13599	+4.3%	3.063	+16%	3.722	+5.7%	6.814	-0.9%
EKA.JUN	15533	+9.6%	2.952	-13.5%	4.723	+9.6%	7.858	+21.8%
UZT.JUL	21.955	-2.36%	3.133	+4%	6.496	-9.3%	12.326	+0.3%
ABU.AGO	24.070	-1.8%	3.668	-14.4%	7.896	1.2%	12.506	+0.6%
IRA.SEP	17.015	0.7%	2.907	3.9%	5.293	-1.8%	8.815	+1.2%
URR.OCT	13.458	-5.8%	2.929	-13.2%	4.352	-8.4%	6.177	+0.2%
AZA.NOV	8.459	+8.5%	2.283	+14.7%	2.022	-0.3%	4.154	+9.9%
ABE.DIC	11.285	+19.8%	2.944	+5.7%	2.987	+16.5%	5.354	+31.5%
METATUA ACUMULADO	160.847	+4.9%	32.102	+6.2%	46.657	+1.7%	82.088	+6.3%

NEKAZALTURISMOAK / AGROTURISMOS

GAUALDIAK / PERNOCTACIONES ACUMULADO AÑO 2017 / URTEKO METATUA 2017

GAUALDIAK / PERNOCTACIONES

	EUSKADI		ARABA		BIZKAIA		GIPUZKOA	
	Gaualdia Pernoctac.	Dif. % 2016	Gaualdia Pernoctac.	Dif. % 2016	Gaualdia Pernoctac.	Dif. % 2016	Gaualdia Pernoctac.	Dif. % 2016
URT.ENE	9.721	-10.5%	1.629	-31.8%	3.041	+1.7%	5.051	-8.0%
OTS.FEB	12.538	+2.0%	2.856	+25.2%	2.771	+4.7%	6.911	-6.2%
MAR.MAR	17.943	-34.2%	3.864	-28.9%	4.089	-41.1%	9.990	-33.0%
API. ABR	40.135	+105.2%	8.115	+79.9%	11.413	+93.2%	20.607	+125.4%
MAI.MAY	28.086	+2.7%	5.848	+14.3%	7.235	-7.3%	15.003	+3.9%
EKA.JUN	30.775	+8.7%	5.107	-21.1%	8.778	+9.4%	16.890	+22.3%
UZT.JUL	63.491	-5.9%	7.354	-2.3%	18.937	-2.3%	37.200	-8.3%
ABU.AGO	88.793	-7.2%	10.818	-18.5%	28.000	-10.5%	49.965	-2.2%
IRA.SEP	41.533	+1%	5.726	-10.2%	12.198	-2.7%	23.609	+6.4%
URR.OCT	32.625	+5.1%	7.180	+9.6%	10.221	+6.9%	15.224	+1.9%
AZA.NOV	18.554	+12%	4.892	+42%	4.543	+5.9%	9.119	+3.3%
ABE.DIC	28.698	+24%	6.065	+8.2%	7.595	+4%	15.038	+47.1
METATUA ACUMULADO	412.882	+3%	69.450	+0,7%	118.821	+0,1%	224.607	+5.4%

AGROTURISMOS / NEKAZALTURISMOAK

GIPUZKOAKO GAUALDIEN JATORRIA PROCEDENCIA DE LAS PERNOCTACIONES DE GIPUZKOA

PROCEDENCIA: ESPAÑA				PROCEDENCIA: EXTRANJEROS			
	2017	2016	% 2016-2017		2017	2016	% 2016-2017
URT.ENE	4330	4451	-2,72%	URT.ENE	721	1039	-30,61%
OTS.FEB	6061	6118	-0,93%	OTS.FEB	850	1249	-31,95%
MAR.MAR	8895	13544	-34,33%	MAR.MAR	1095	1362	-19,60%
API. ABR	18219	7498	142,98%	API. ABR	2388	1646	45,08%
MAI.MAY	10935	10927	0,07%	MAI.MAY	4068	3510	15,90%
EKA.JUN	12845	10114	27,00%	EKA.JUN	4045	3697	9,41%
UZT.JUL	27537	31708	-13,15%	UZT.JUL	9663	8881	8,81%
ABU.AGO	43203	41706	3,59%	ABU.AGO	6762	9404	-28,09%
IRA.SEP	18703	17815	4,98%	IRA.SEP	4906	4378	12,06%
URR.OCT	12014	12605	-4,69%	URR.OCT	3210	2341	37,12%
AZA.NOV	8095	8071	0,30%	AZA.NOV	1024	754	35,81%
ABE.DIC	13714	9189	49,24%	ABE.DIC	1324	1036	27,80%
ANUAL	186.568	175.762	6,15%	ANUAL	42.073	41.313	1,84%

INCREMENTOS EN MERCADO EXTRANJERO Y ESPAÑOL

En 2017 se han registrado un gran incremento de la actividad en el alojamiento rural, principalmente en el segundo semestre del año.

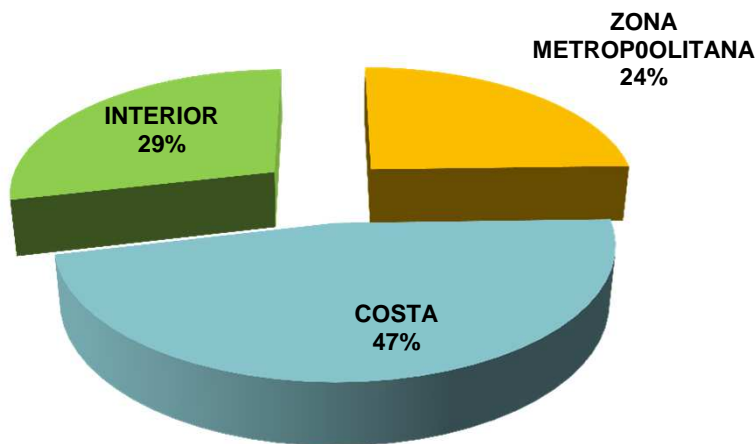
El mercado español sigue siendo el principal cliente del alojamiento rural, con un 82% del total en 2017. La tendencia también sigue siendo positiva, ya que el crecimiento anual del mercado español ha sido de más del 6%

El mercado extranjero también ha detectado incrementos considerables a lo largo del año, con un total de 1,84% más pernoctaciones de turistas extranjeros en alojamiento rural en 2017

Iturria: *Euskadiko Behatoki Turistikoa eta Eustat*
Fuente: *Observatorio Turístico de Euskadi y Eustat*

NEKAZALTURISMOAK GIPUZKOA AGROTURISMOS

PERNOCTACIONES EN ALOJAMIENTO RURAL



La **COSTA** de Gipuzkoa es donde se registran casi la mitad las 224.607 pernoctaciones de alojamiento rural.

Lurralde banaketa / Distribución territorial			
	2017	2016	% 2016-2017
Área metropolitana / metropolialde	55142	55456	-0,56 %
Costa / kosta	105114	100511	+4,58%
Interior / Barnekaldea	64351	57076	+12,74%

EI INTERIOR de Gipuzkoa es la zona que mayor incremento ha registrado en 2017, con más de 12%.

NEKAZALTURISMOAK GIPUZKOA AGROTURISMOS BATAZ BESTEKO EGONALDIA / ESTANCIA MEDIA

BATAZ BESTEKO EGONALDIA / ESTANCIA MEDIA			
	2017	2016	
Urtarrila / Enero	2.52	2.44	+3.2%
Otsaila / Febrero	2.25	2.12	+5.9%
Martxoa / Marzo	2.04	2.55	-19.8%
Apirila / Abril	2.54	1.86	+36.6%
Maiatza / Mayo	2.20	2.10	+4.9%
Ekaina / Junio	2.15	2.14	+0.4%
Uztaila / Julio	3.02	3.30	-8.6%
Abuztua / Agosto	4.00	4.11	-2.8%
Iraila / Septiembre	2.68	2.55	+5.1%
Urria / Octubre	2.46	2.42	+1.7%
Azaroa / Noviembre	2.20	2.34	-6%
Abendua / Diciembre	2.81	2.51	+11.8%
URTEKO / ANUAL	2,57	2,53	+1,58%